



GAL INFO

Mars **2015**

Sommaire

1. Le comité du GAL
2. Randonnées
3. Escalade

Annexes

- Rapport d'activités 2014
- Championnat d'escalade
- GAL Open

Rédaction du GAL Info

Sandrine Nardecchia
groupealpin@gmail.com

Evaluation des randonnées

- * plus de 10km
- ** plus de 20km ou 300m d+
- *** plus de 30km ou 600m d+
- **** plus de 40km ou 900m d+
- ***** plus de 50km ou 1.200m d+

Auteur

Groupe Alpin Luxembourggeois asbl
BP 363
L-2013 Luxembourg
CCP: IBAN LU57 1111 0060 7157 0000
groupealpin@gmail.com | gal.lu
T: +352 26513866
F: +352 26513866

1. Le comité du GAL

A l'issue de l'Assemblée Générale Ordinaire du 7 février 2015, le comité actuel du GAL se présente comme suit:

SCHILTZ Steve, président
RODEN Romain, vice-président
NARDECCHIA Sandrine, secrétaire
ANTONY Mike, trésorier
HERBER Monique, responsable escalade
STREWELER Norbert, responsable Randonnées
RUPPERT Nico, responsable randonnées
THEWES Guy, membre

2. Randonnées

Dimanche, 01/03/2015 : Petite randonnée à Boulaide

Avec Julien Cadé (tél. 564081 / 621290721)

Rendez-vous et départ: Boulaide près de l'église 10:00 heures

Parcours: Gréidebësch, Géwelsbur, kleng Staumauer, UeschtrefferMillen, Midi 12:30 Café am Gronn Arsdorf, Bilsdorf, Misärsbréck, Bungereffermillen, Bauscheltermillen.

Distance: 24km Dénivelé: 470m Evaluation ***

Dimanche, 08/03/2015 : Grande randonnée à Bettembourg

Avec Armand Di Marco (691 558 376) et Norbert Streweler (661 552 596)
Rendez-vous/Départ Bettembourg (parking près de l'église à 9h)

Parcours: Mooselter, Weierbësch, Weissebësch, Himmelsgrond, Kukelsbësch, Kockelscheier (Midi à 12h30 près de la patinoire, ravi tiré du sac) Geisekopp, Kuelescherbësch, Mettendall, Kleckebierg, Hielberg, Bettembourg

Distance: 35km Dénivelé: 300m Evaluation ***

Weekend du 28 et 29 mars 2015 : Grande Randonnée Troisvierges-Luxembourg en 2 jours



Responsable : Ted Koenigsberger (téléphone : 252427, portable : 691252427),
adresse électronique : ted.koenigsberger@education.lu

Jour 1 : samedi, le 28 mars :

Rendez-vous en gare de Luxembourg vers 8 heures. Départ du train direct à 8 h 18, arrivée à Troisvierges à 9 h 24.

Départ à 9 h 24 précises.

Parcours : Ëlwen, Saassel, Bëchel, Boxer, Lenzweiler, Kësselbaach, Kirelbaach, Tëttelbaach, (ravitaillage tiré du sac, pas de café ouvert ce jour à midi), Nacher, Dol, Géisdref, Heischtergronn, Eschduerf.

Nous passerons la nuit à l'hôtel Braas (tél : 839213), chambre avec douche, prix de la demi-pension : ~85 € resp. ~130 € (buffet petit déjeuner compris).

Distance : 35 km. Dénivellé : 765 m. Durée : 8 h 40 (deux pauses comprises) Evaluation ***

Jour 2 : dimanche, le 29 mars :

Départ vers 8 h 30.

Parcours : Turelbaach, Mäerzeg, Viichten, Béiwen (Atert) : pause de midi au café Neuhengen (tél : 26320482) en face de l'église (ravitaillage tiré du sac) ; Helperknapp, Bruch, Mandelbaach, Marienthal, Keespelt, Koplëscht, Bambësch, Dummeldeng (oder Siwebueren).

Distance : 39,5 km. Dénivellé : 630 m. Durée : 9 h 15 (deux pauses comprises) Evaluation ***

Cartes topographiques : R1, R2, R5, R7.

Important : Prévoir 2 casse-croûte pour la randonnée. En vue de la réservation des chambres il serait souhaitable de me téléphoner à l'avance au plus tard pour le mercredi 25 mars à 19 h

PREAVIS avril 2015

Samedi le 18 avril 2015 randonnée dans les Vosges (col du Calvaire), en une journée avec Julien Cadé

Voyage en voiture 2 heures 30.

Repas de midi assuré

3. Escalade

Appel responsables escalade

Si tu as envie de t'engager dans la vie de notre club et de t'engager socialement en tant que bénévole, alors prends contact avec le secrétariat en envoyant un courriel à groupealpin@gmail.com

Les séances du mardi soir sont supprimées

En raison de la faible fréquentation, les séances du mardi soir sont temporairement supprimées.

Championnat national d'escalade

Le 8 mars 2015 a lieu le championnat national d'escalade. Le GAL encourage tous ses membres (toutes les catégories d'âge) à y participer. Détails et inscriptions sur flera.lu

GAL Open 2015

Le 28 mars 2015 sera organisé le GAL Open pour les catégories C et D au mur d'escalade Victor Hugo. Si tu est né entre 2002 et 2006, alors cette petite compétition ludique est pour toi! Inscription et détails sur gal.lu.

Les organisateurs auront besoin d'aide le jour même : assureurs, arbitres, ... prends contact avec Monique (mherber@pt.lu) ou Steve (621162565) si tu veux donner un coup de main!



Groupe Alpin Luxembourgeois

Membre fondateur de la FLERA | Membre de l'UIAA

Assemblée générale du 07.02.2015 – Rapport d'activités 2014

L'assemblée générale est le moment de dresser un bilan de l'année qui vient de s'achever, mais aussi de nous projeter. En cette année 2015, nos pensées vont à Georges ALS, membre fondateur du GAL et président pendant de longues années, décédé en 2014, qui ne pourra pas assister au 60^{ème} anniversaire de notre association que nous célébrerons cette année.

Notre environnement « sportif » a beaucoup évolué au cours des six dernières décennies. Du côté des randonnées on ressent une certaine réticence à participer à de très longues randonnées alors que la demande pour des randonnées de moindre envergure semble s'accroître.

En escalade, sport en plein essor, les murs d'escalade se sont multipliés, et la grimpe « indoor » est devenue un sport à part entière.

Dans ce cadre, le comité du GAL a pu négocier avec la Ville de Luxembourg et le Centre National Culturel et Sportif un accès au nouveau mur d'escalade de la Coque, inauguré en 2014 pour nos membres, ceci dans le contexte d'une demande de construction d'un nouveau mur d'escalade par la Ville de Luxembourg pour notre club, répondant davantage aux exigences des grimpeurs « modernes ».

1. Composition du Comité au 31.12.2014

Nom	Fonction
Steve SCHILTZ	Président, représentant auprès de la FLERA
Romain RODEN	Vice président, représentant auprès de la FLERA
Joe HAUX	Trésorier
Sandrine NARDECCHIA	Secrétaire
Nicole SPEICHER	Rédaction du GAL Info
Monique HERBER	Responsable escalade
Nico RUPPERT	Randonnées
Norbert STREWELER	Randonnées
Guy THEWES	Membre



Groupe Alpin Luxembourgeois

Membre fondateur de la FLERA | Membre de l'UIAA

2. Activités

2.1. Randonnées

Grande randonnée	13
Petite randonnée	9
Super-randonnée	3
Ultra-randonnée	1
VTT	1
	27

Un total de 27 randonnées de différents niveaux de difficulté a été organisé au cours de l'année 2014, dont une randonnée à VTT. Le comité du GAL remercie de tout cœur les organisateurs de ces randonnées régulières et espère pouvoir compter sur eux pour les années qui viennent.

2.2. Escalade & Alpinisme

Course en montagne	2
Escalade enfants	3
Initiation	7
Stage	4
Sortie	2
	18

- Dans le domaine d'escalade, nos séances d'initiation ont trouvé beaucoup de résonance et ont permis de recueillir de nouveaux membres
- Le GAL Open, organisé en avril, une sortie à Montois-la-Montagne, et un rallye pour la Saint Nicolas ont été proposés pour nos plus jeunes grimpeurs
- Deux stages d'escalade en tête et deux stages « alpinisme » ont été organisés au cours de l'année 2014
- Deux sorties dans les Ecrins, l'une en hiver, l'autre en fin d'été ont été proposées en 2014



Groupe Alpin Luxembourgeois

Membre fondateur de la FLERA | Membre de l'UIAA

2.3. Réunions du comité

Comité	10
	10

Au total, 10 réunions du comité du GAL ont eu lieu en 2014 afin d'évacuer les affaires courantes

2.4. Divers

AG	1
Agape	1
Charte du bénévolat	1
Collective 2015	1
Grand Total	4

Organisation d'une agape le 6/3/2014 pour remercier tous les responsables, organisateurs, et encadrants de leur engagement tout au long de l'année 2013 au restaurant Am Dierfchen, précédée d'une visite de l'exposition SHOP SHOP SHOP.

En date du 5.12.2014, le GAL a signé la première charte du bénévolat.

3. Site internet du GAL

Notre site internet groupealpin.lu a été visité plus de 7.300 fois en 2014, dont quelques 5.400 visites en provenance du Luxembourg.



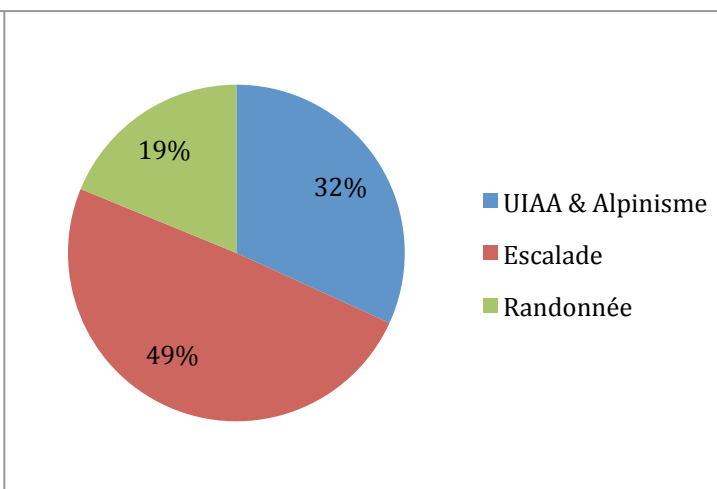
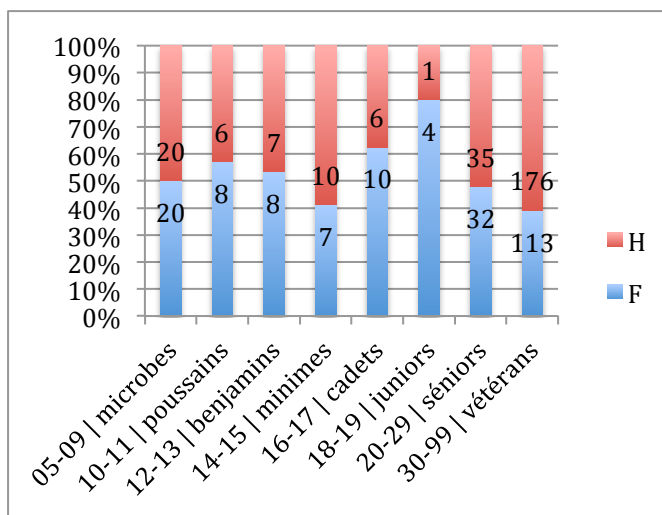
Groupe Alpin Luxembourgeois

Membre fondateur de la FLERA | Membre de l'UIAA

4. Situation des membres

Statut	Total
ACTIF	463
SORTANT	83
Grand Total	546

Row Labels	F	H	Total
05-09 microbes	20	20	40
10-11 poussais	8	6	14
12-13 benjamins	8	7	15
14-15 minimes	7	10	17
16-17 cadets	10	6	16
18-19 juniors	4	1	5
20-29 séniors	32	35	67
30-99 vétérans	113	176	289
Grand Total	202	261	463



Championnat de Escalade 08-03-2015

Catégories

C, D, B, A
Juniors
Séniors
Vétérans

Inscriptions

sur flera.lu

12€ à payer sur place

Compétition Open

Programme

09:00 Ouverture des portes

09:30 Démonstration des voies

10:00 Qualifications

@ Coque
2, rue Léon Hengen
L-1745 Luxembourg



CASPER'S
www.caspersclimbingshop.com

GALopen

28 mars 2015 | 14:00 heures

CATÉGORIES

C (02/03)

D (04+)

13:30 OUVERTURE DES PORTES

14:00 DEMONSTRATION DES VOIES

14:30 QUALIFICATIONS

INSCRIPTION SUR GAL.LU

10€ À PAYER SUR PLACE

HALL VICTOR HUGO

60A, AVE. VICTOR HUGO

LIMPERTSBERG