



GALINFO

Groupe
alpin luxembourgeois

Notre site internet est:
www.iip.lu/gal

RANDONNEES

RAPPEL

2010

Février



Samedi 30 Janvier 2010: Marche de Nuit à Bourglinster

avec Bim Jomé Tél.. 23 67 60 95

Rendez-vous : à 19h30 au Café Dohm 7, place du Village Bourglinster Tel. 789695

Départ : à 20h00 précises : Très belle balade au clair de lune Hameschmier à l'arrivée.

1.Randonnées 1-2

2.Escalade 2-

3.Neus 3

4.Compétition

Dimanche le 07 février 2010: Grande randonnée à Wiltz

avec Armand di Marco 55 25 96 ou GSM 661 5 25 96

Rendez-vous : Gare de Luxembourg, train de 7h50 vers Wiltz,

Départ : 9h00 gare de Wiltz

Parcours: Fatima, Lameschmillen, Saalzbaach, Gehaelach, Schumannseck, Groendchen, Espert, Kruppbeiwien (pic-nic sous abri à 13 h) Doncols, au Beulet, Raengelsburn, Schleif, Wald, Noertrange, Kaul

Distance: 37 km **Dénivelé** : 800m **Evaluation**: ***(*)

prévoir vêtements chauds de rechange pour le picnic et surtout pour l'attente du train sur le quai de Wiltz, la salle d'attente étant fermée(!!!)



Rédaction:

Adresse Galinfo : Nicole Speicher, 120, route de Luxembourg L-6562 Echternach
Tél. 72 60 93
E-mail : galiste@pt.lu

Légende pour les randonnées:

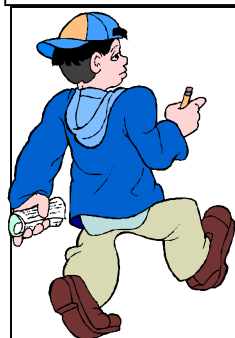
* plus de 10 km

** plus de 20 km ou plus de 300 m de dénivelé

*** plus de 30 km ou plus de 600 m de dénivelé

**** plus de 40 km ou plus de 900 m de dénivelé

***** plus de 50 km ou plus de 1200 m de dénivelé



Dimanche le 21 février 2010: Petite randonnée à Kautenbach

Avec Georges Hemmen tél. 359561

Rendez-vous: à 9h52 à Kautenbach départ train Luxembourg 9h15

Départ : à 10h00 précises

Parcours : Nacherbaach, Râmesbiërg, Haarderbaach, Dirbech, Bourscheid, vers 12h30 hôtel, café Fiacre midi, ravi tiré du sac.

Bourscheid-moulin, Gregelee, Mechela, Birden Ettelbrëck

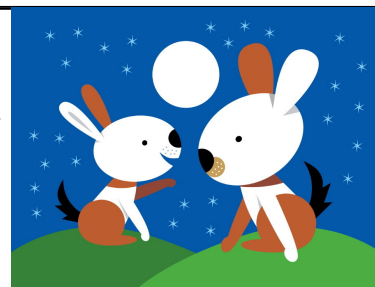
Distance : 23 km **Dénivelé**: 650 **Evaluation** **(*)

Samedi le 27 février 2010: Marche de Nuit

avec Bim Jomé Tél.. 23 67 60 95

Rendez-vous : à 19h30 au Café Mamer-Weyerich 25, op der Schanz, Altrier Tél. 79 02 25

Départ : à 20h00 précises : Très belle balade au clair de lune Hameschmier à l'arrivée.



PREAVIS

Pour le mois mars 2010

07.03.2010 Petite randonnée: à organiser avis aux amateurs

07 03.2010: Grande randonnée: avec G.Hemmen

Samedi 20.03.2010 Superrandonnées Troisvierges- Luxembourg

Avec Armand

Samedi 20 et dimanche 21 mars Troisvierges-Luxembourg en 2 journées avec Ted Koenigsberger

Marche de nuit: probablement samedi de Pacques

ESCALADE.

ESCALADE.

Championnats FLERA 2010

Les dates définitives pour les championnats FLERA
2010 sont fixées.

Les championnats Open se dérouleront le

7 février 2010

à Echternach

Voir site internet de la Flera