

GALINFO

Groupe alpin
luxembourgeois

Notre site internet est:
www.ip.lu/gal

ESCALADE.

2007
mai

ATTENTION



Suite à des imprévus indépendantes de notre organisation, le mur d'escalade au Limpertsberg est momentanément fermé. Vous trouverez des détails et nos propositions page 2 et 3

1. Randonnée 1-2

2. Escalade 2—

3. News 3

4. Compétitio

RANDONNÉES

ATTENTION ! LA RANDONNÉE DE DIMANCHE 29 AVRIL DANS LA GAY AVEC ARMAND EST DE 38 KM ET NON PAS 28 KM COMME INDIQUÉS, PAR ERREUR, DANS LE GALINFO DU MOIS D'AVRIL. NE LA RATEZ PAS. C'EST UNE DE NOS PLUS BELLES RANDONNÉES (PAR TOUS LES TEMPS.) AVEC TOUTES LES EXCUSES DE LA RÉDACTRICE.



Rédaction:
Adresse Galinfo :
Nicole Speicher, 120,
route de Luxembourg
L-6562 Echternach
Tél. 72 60 93
E-mail : ga-
liste@pt.lu

Dimanche le 6 mai 2007: Petite randonnée à Waldhölzbach <<Durch de Boesch an d'Fielsen am Saarland>>

avec Georges Hemmen Tel. 359561

Rendez-vous: à Waldhölzbach près de Weisskirchen à 9h55 Parking 150 m à l'est de l'église

Parcours voiture: Luxembourg- Remich-Mettlach-direction Losheim ,Weisskirchen-Britten-Bergen-Scheiden-Waldhölzbach (62km) possibilité de prendre A8 jusqu'à Mertzig-Rn Losheim-Waldhölzbach (75km)



Départ à 10.00 heures

Parcours: Zwei-Täler-Weg -Hölbachtal in Waldhölzbach und Holzbachtal in Weisskirchen-Felsenweg in Scheiden midi avec picnic quelque part sur le parcours (pas de bistrot) Arrivée vers 17 heures Bistrot à Waldhölzbach.

Distance: 24 km Dénivelé: 385 m Evaluation: **

Légende pour les randonnées:

- * plus de 10 km
- ** plus de 20 km ou plus de 300 m de dénivelé
- *** plus de 30 km ou plus de 600 m de dénivelé
- **** plus de 40 km ou plus de 900 m de dénivelé
- ***** plus de 50 km ou plus de 1200 m de dénivelé

Dimanche le 13 mai 2007: « Super-randonnée Rob Goergen » Martelange-Echternach

Avec Armand di Marco Tél.55 25 96

Départ: 6H00 (!) précises au parking derrière la Maison Rouge à Martelange

Parcours: Martelange, Ettelbrück (midi à 12h15 sur la terrasse près de la "Botterfra" dans la zone piétonne), Echternach (arrivée à la sortie d'Echternach entre 19h et 19.30 sur la terrasse de l'Hôtel Welcome ou à l'intérieur du bistrot

Distance :65 km, Dénivelé: 900m Evaluation: *** allure sportive.**

N.B. Il y a une possibilité d'abrèger la randonnée soit en s'arrêtant à Ettelbrück, soit en rejoignant le groupe à Ettelbrück. Cependant le rythme est celui des super-randonnées, donc très rapide.

NB : LE TRANSPORT ECHTERNACH - MARTELANGE POURRAIT ÊTRE ASSURÉ À CONDITION QU'UN NOMBRE SUFFISANT DE MEMBRES PARTICIPENT ET S'INSCRIVENT OBLIGATOIREMENT AVANT LE 1er MAI PAR FICHE D'INSCRIPTION CI-JOINTE: LES DÉTAILS VOUS SERONT COMMUNIQUÉS APRÈS INSCRIPTION



Dimanche le 13 mai 2007: Randonnée légère à Bollendorf-Pont

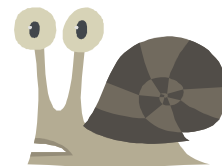
Avec : Nicole Speicher tél. 72 60 93

Rendez-vous: à 13h00 à Bollendorf-Pont petit parking en face du pont

Départ : 13.05 heures

Parcours: Mariensaüle-Kreuzlay-Nikolauslay-Eulenhort-Lingeslay-Weitberg-Bollendorf

Distance: 10,5 km **Dénivelé:** 100m **Evaluation:** * allure tranquille



Dimanche le 20 mai 2007: Grande randonnée à Weydig

Avec Jean Colbach tél. 83 70 68



Rendez-vous: 8.55 h Parking entre maison 4 et 6 en haut du village

Départ : 9h.00

Parcours : Freinchen-Angebierg-Mandelbach-Pelzert, midi au Steensschlass, ravi tiré du sac, boissons offertes par le chatelain. Furels-Zouer-Gapkaul- Giellach -Hoelsch

Distance : 36 km **Dénivelé:** 350 m **clôtures non comprises Evaluation ******

PREAVIS

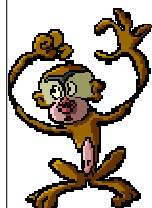
Pour le mois de juin provisoire

10 juin 2007 Super randonnée: Luxembourg-Vianden

17 juin 2007: Petite randonnée reste à organiser:
avis aux amateurs:

24 juin 2007 Grande randonnée avec Armand di Marco

ESCALADE.



A NOS GRIMPEURS.

Normalement nous arrêtons l'escalade en salle au début du mois de mai, en partie parce que l'atmosphère de la salle est souvent surchauffée, mais surtout aussi parce que les belles falaises de Berdorf attirent irrésistiblement les grimpeurs par beau temps.

Malheureusement les responsables du Lycée de garçons, qui sont les gestionnaires et responsables de la salle de gymnastique où se trouve le mur, ont décidé de ne pas ouvrir la salle après les vacances de Pâques jusqu'au 12 mai sans nous avertir de cette décision. Ainsi vous, chers grimpeurs assidus au mur d'escalade, vous vous êtes retrouvé(e)s devant une porte fermée et nous nous en excusons.

Nous avons cependant protesté immédiatement de cette manière d'agir, assez peu respectueuse du temps libre des autres. Vous trouverez ci-joint copie de la lettre que nous avons adressée à la direction.

Nous n'avons actuellement pas de réponse, mais vous trouverez sur

notre site internet (www.iip.lu/gal)

toute nouvelle concernant la salle qui pourrait intervenir en dehors de la diffusion du Galinfo.

Pour l'escalade à Berdorf concertez-vous aussi avec les responsables de votre soirée d'escalade. Les rendez-vous se font normalement à partir de 18.30 à Berdorf dans la Wanterbach.

Nous proposons à tous ceux qui sont débutants dans l'escalade en rocher et qui ne connaissent pas le site de Berdorf, mais qui ont des notions d'escalade en salle les dates suivantes pour une:

INITIATION Á L'ESCALADE EN ROCHER A BERDORF

Samedi après-midi le 12 mai 2007

Et

Samedi après-midi le 9 juin 2007

- Nous avons choisi les samedis après-midis parce que la route vers Berdorf est très encombrée entre 16.30 et 18.00 heures et que les soirées deviennent trop courtes pour faire une bonne initiation.
- Rendez-vous à 14.00 heures au parking près des panneaux indiquant le règlement d'escalade en rocher. (voir carte en annexe)
- N'OUBLIEZ PAS DE DEMANDER D'URGENCE VOTRE PERMIS D'ESCALADE SI VOUS NE L'AVEZ PAS FAIT.
- Les participant(e)s doivent déjà avoir suivi une initiation au mur d'escalade et connaître les principes de base de la sécurité et de l'escalade.

• **VOTRE PERSONNE DE CONTACT EST:**

Kieffer Fernand tél. 621 13 56 18 (aussi par sms)

E-mail: Fernand_Kieffer@ept.lu

Il est indispensable de vous inscrire auprès de Fernand afin de mieux gérer l'organisation de ces séances, qui dépendent toujours un peu des conditions climatiques; signalez-lui vos coordonnées et le meilleur moyen de vous joindre.

APPEL À NOS GRIMPEURS INVÉTÉRÉS EN FALAISES: ÊTES-VOUS DISPONIBLES À ENCADRER NOS DÉBUTANTS EN ROCHER LES 12 MAI ET 9 JUIN 2007. PRIÈRE DE VOUS INSCRIRE AUPRÈS DE FERNAND.

GROUPE D'ENFANTS.

Nous proposons une sortie d'escalade au mur d'escalade à Arlon au courant d'un samedi après-midi. Nous avertirons les parents par lettre dès fixation de la date.



« NEWS »

**NOUS PROPOSONS AUSSI:
UN STAGE PAYANT À MARCHE-LES-DAMES (B)**

PROGRAMME

UN SAMEDI au courant des prochains mois pendant TOUTE LA JOURNÉE

- INITIATION à l'escalade en tête; installation de moulinettes, escalade en voie sportive d'une longueur
- ENCADREMENT par un moniteur de formation belge
- INSCRIPTION OBLIGATOIRE RÉSERVÉE à:
 - 12 personnes maximum
- LE PRIX D'INSCRIPTION et de participation est de 30 € par participant à verser au No : *IBAN LU57 1111 0060 7157 0000* du GAL au moment de l'inscription
- Date limite de l'inscription: VOIR PROCHAIN GALINFO.
- DÉPART: À 08.00 heure SUR LE PARKING près du hall au Limpertsberg par voiture privée

En cas d'annulation de la part du club le montant de l'inscription sera remboursée aux participants. Le stage aura lieu indépendamment du nombre d'inscription.

De plus amples détails seront diffusés dans le prochain Galinfo; la date sera publiée sur notre site internet dès que nous l'aurons fixée définitivement avec le moniteur responsable.



**Nous vous proposons aussi une
sortie dans les falaises**

de Fontainebleau (près de Paris) les 21-22-23 septembre 2007

Pour grimpeurs de tout niveau qui connaissent les principes de base de la sécurité et de l'escalade. Veuillez trouver ci-joint une fiche d'inscription provisoire si vous êtes intéressés par cette sortie.

Nous vous redemanderons une fiche d'inscription définitive. Au moment de la publication des détails. Merci





.....

GROUPE ALPIN LUXEMBOURGEOIS

BP 363

L-2013 LUXEMBOURG

E-mail: galiste@pt.lu

Tél. 726093 OU BIEN ARMAND DI MARCO Tél.55 25 96

RÉPONSE AVANT LE 1er MAI

SUPERRANDONNÉE MARTELANE-ECHTERNACH DU 13 MAI 2007

NOMS ET PRENOMS :

.....

.....

.....

ADRESSE : TELEPHONE :

E-MAIL:

PARTICIPE À LA RANDONNÉE

SUIS INTÉRESSÉ(E) PAR UN VOYAGE COLLECTIF

Signature



.....

GROUPE ALPIN LUXEMBOURGEOIS

BP 363

L-2013 LUXEMBOURG

E-mail: galiste@pt.lu

Tél. 726093

SORTIE À FONTAINEBLEAU LES 21-22-23 SEPTEMBRE

NOMS ET PRENOMS :

.....

.....

ADRESSE----- :

..... TELEPHONE : E-mail.....

SUIS (SOMMES) INTÉRESSÉE(S) PAR LA SORTIE À FONTAINEBLEAU

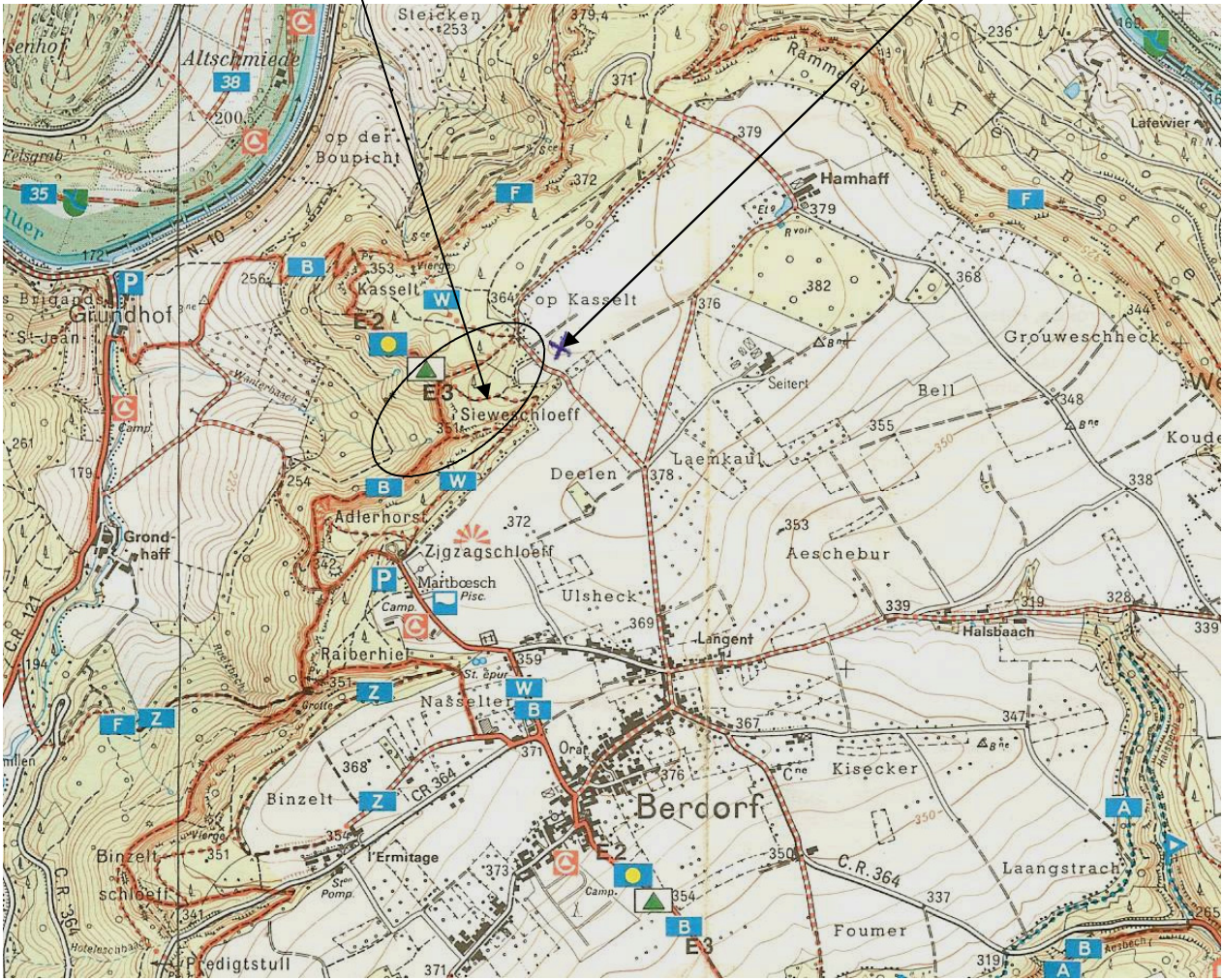
RÉPONSE POUR FIN MAI SVP

Signature



Ecole d'escalade

Kasselt



**Collective d'été du 22.7 au 28.7 2007
au Val Passiria (Passeiertal) et au Parc Naturel
Texel
au nord de Meran en Italie avec
Julien Cadé**

La randonnée s'effectue à 100% sur des chemins balisés et ne pose pas de difficultés majeurs. Les 3 pics au programme sont à considérer comme option et leur ascension dépend de la volonté des participants et des conditions climatiques. Des informations supplémentaires peuvent être trouvées sur les sites Internet indiqués ou en me téléphonant.

www.13h.de Description des parcours et des refuges

www.pfelders.info Descriptions de la région

Description détaillée:

DI 22.07 Rendez-vous à Pfelders (Plan) à 14:00 heures. Parking devant le village. Départ à 14:30 pour monter à la Zwickauerhütte (refugio Plan) à 2989m 3,5-4 heures de marche ▲1200m. Le soir si le temps le permet vue magnifique sur le coucher du soleil dans les Dolomites

Parcours Luxembourg, Zweibrücken, Landau, Karlsruhe, Ulm, Memmingen, Kempten, Reutte, Fernpass, Nassereith, Imst, Oetzal, Timmelsjoch (col), Moos, Pfelders; 721km 8 -10heures (normalement je pars vers 4:00h) www.viamichelin.de

LU 23.07 Possibilité d'ascension du Seelenkogel 3470m 1,5 h ▲ 480m. Route Par le sentier panoramique "Alta via di Merano" vers la Stettinerhütte (rifugio Petrarca) à 2875m 4 heures de marche ▲ 640m ▼ 750m

MA 24.07 Possibilité d'ascension de la Hochwilde Seelenkogel 3480m 1,5 h ▲ 600m. Route vers la Lodnerhütte (Rif. C. Flammante) 2259m 4 h via la Johannesscharte (Forcla Giovanni) 2854m. Nous resterons 2 jours dans ce refuge. ▲ 300m ▼ 900m



ME 25.07 Traversée du parc naturel "Texel". Départ tot le matin et montée au Halslloch 2808m, vers la Milchseescharte 2707m . Belle vue sur plus de 12 lacs naturels. A travers la Hochgangscharte descente vers le Hochgangaus 1820m (pause de midi). Retour par le Franz Huber Steig avec vue panoramique sur la vallée de l'Etsch au refuge. 8h ▲ 950m ▼ 950m

JE 26.07 Retour vers Pfelders avec possibilité d'ascension du Tschigat 2998m 30 min. ▲ 190m. Reprise des voitues pour aller à l'auberge Hochfirst 1860 m où nous resterons 2 nuits. 4h de marche ▲ 450m ▼ 1100m +20 min en voiture.

Ve 27.07 RDV avec notre guide pour une **traversé insolite des anciennes minières d'argent**. Montée à Saint Martin du Monteneve (Schneeberg) refuge et musée 2355m. En cours de route récupération de l'équipement spécial (Ciré, bottes, casque et lampe). Après la pause de midi montée à la Schneebergscharte 2726m et descente via la Poschalm à l'entrée de la minière. Un ancien train électrique nous emmène 3,5 km dans la montagne. La sortie à travers plusieurs niveaux de galeries se fera à pied et nous sortirons par la galerie la plus basse le "Karlstollen à 2000 m 8h ▲ 1100m. www.schneeberg.org

SA 28.08 Retour vers Luxembourg

Pour pouvoir participer prière de vous inscrire par E-mail ou par téléphone et de virer une avance de 60 EUR au compte de Julien Cadé IBAN LU47 0029 1373 4820 0000 Code Bic: BILLULL avant le 8 juillet 2007. Cette avance qui vous sera remboursée au courant de la randonnée est nécessaire afin de pouvoir garantir et réserver le guide ainsi que l'auberge des 2 derniers jours. Prix du guide 26 EUR par personne (min 8 personnes) La participation se fait à ses propres risques et périls et l'accompagnateur décline toute responsabilité en cas d'accident.

Inscription auprès de

Cadé Julien Tel. 00352 564081 Mobile +352 621290721 jcade@pt.lu

Ou bien par talon de réponse ci-joint

20, rue Michel Junckel

L-3653 Kayl

.....
COLLECTIVE D'ÉTÉ 2007

**Collective d'été du 22.7 au 28.7 2007
au Val Passiria (Passeiertal) et au Parc Naturel Texel
au nord de Meran en Italie avec
Julien Cadé**

NOM ET PRENOM :ADRESSE.....

TELEPHONE :E-mail.....

Désire PARTICIPER à LA COLLECTIVE DU 22.07.2007